

FLUID MONITORING GPV N

NEW



EN. Pulse/valve unit. This component is for installation along the supply lines feeding the pumps in a centralised oil (or other fluid) distribution system. It combines the functions of an on-off valve with those of a flow meter. This unit simplifies the refuelling system because with a single hydraulic coupling and an electric connection, you can install all the components needed to regulate the flow of fluids.

RU. Узел генератора импульсов/клапанов. Этот блок предполагается устанавливать на линию питания устройств подачи, относящихся к централизованной системе распределения масла и прочих жидкостей. Это часть оборудования, в которой функции отсечного клапана линии объединены с функциями счетчика литров. Это позволяет упростить монтаж системы, поскольку для установки всех элементов, необходимых для контроля жидкости, следует выполнить только одно гидравлическое и одно электрическое соединение.

DE. Baugruppe Pulser/Ventile. Dieses Bauteil wird an der Versorgungsleitung einer jeden Zapfsäule einer zentralen Anlage zur Abgabe von Öl und anderen Medien installiert. Es handelt sich um einen Anlagenbauteil, das die Funktionen eines Sperrventils für die Anlage mit den Funktionen eines Literzählers verbindet. Auf diese Weise kann eine derartige Anlage besonders einfach ausgeführt werden, da alle zur Überwachung des Mediums erforderlichen Bauteile mit nur einem Hydraulikanschluss und einer elektrischen Verkabelung installiert werden.

PERFORMANCE

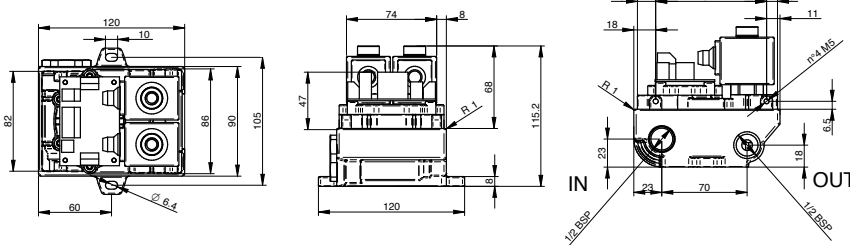
- Filter included (150 µ)
- Valve included
- 12/24 V DC
- Flow-rate 30 l/min
- Viscosity (5 - 2000 cSt)
- Max operating pressure 70 Bar
- Burst pressure 280 Bar

- Включен фильтр жидкость (150 мкм)
- Клапан включен
- Функционирование от источника постоянного тока 12/24 В
- Поток 30 л/мин
- Вязкость (от 5 до 2000 сСт)
- Максимальное рабочее давление 70 бар
- Давление разрыва 280 бар

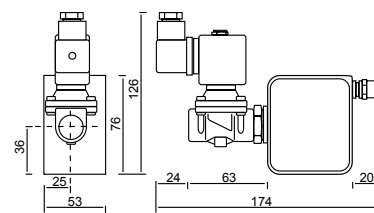
- Filter included (150 µ)
- Valve included
- Dauerbetrieb 12/24 V DC
- Durchflussmenge 30 l/min
- Viskosität (5 - 2000 cSt)
- Max. Betriebsdruck 70 Bar
- Berstdruck 280 Bar

DIMENSIONS

GPV and GPVS oil version



GPVS windscreen version



PRODUCTS' RANGE WEIGHT AND PACKAGING

Code	Weight		Packaging		
	kg	lbs	mm	inch	pcs/box
GPV N double valve					
F00445280	2,5	5,5	180x135x150	7,1x5,3x5,9	1
GPVS N single valve					
F00445290	2,3	5,1	180x135x150	7,1x5,3x5,9	1
F00445340	2,3	5,1	180x135x150	7,1x5,3x5,9	1
F00445350	2,3	5,1	180x135x150	7,1x5,3x5,9	1
000445160	1,1	2,4	200x320x90	7,9x12,6x3,5	1
000445170	1,1	2,4	200x320x90	7,9x12,6x3,5	1



ANTIFREEZE
BIO DIESEL
DIESEL
FOOD
GASOLINE
GREASE
KEROSENE
OIL
ADBLUE®
WATER
WINDSCREEN

Flow-rate

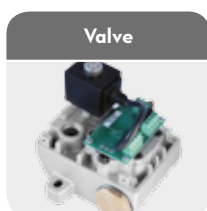
up to
30 l/min
(up to 7,9 gpm)

PIUSI[®]



GPVS
windscreen version

FEATURES



Valve



Filter



Oval gears

PRODUCTS' RANGE TECHNICAL DATA

Code	Description	Fluids type	Flow-rate		Voltage			Valve no.	Pressure		Viscosity cSt (range)	Inlet Outlet	Accuracy
			l/min	gpm	AC V/Hz	DC Volt	Power Watt		Amp. max.	bar			
GPV N double valve													
F00445280	GPV N 24 V dc pulser		2-30	0,5-7,9	24	34	1,2	2	70	1015	5 - 2000	1/2"	+/- 0,5%
GPVS N single valve													
F00445290	GPVS N 24 V dc pulser		2-30	0,5-7,9	24	17	1,2	1	70	1015	5 - 2000	1/2"	+/- 0,5%
F00445340	GPVS N 24 V ac pulser		2-30	0,5-7,9	24	17	1,2	1	70	1015	5 - 2000	1/2"	+/- 0,5%
F00445350	GPVS N 12 V dc pulser		30	0,5-7,9	12	17	2,4	1	70	1015	5 - 2000	1/2"	+/- 0,5%
000445160	GPVS 24 V dc windscreen		30	7,9	24	17	0,7	1	70	1015	-	1/2"	+/- 0,5%
000445170	GPVS 24 V dc windscreen		30	7,9	24	0,7	0,7	1	70	1015	-	1/2"	+/- 0,5%

NPTF version on request