

V DC PUMPS VANTAGE 100

NEXT TO COME



EN. DC fuel transfer pumps.

The brand new DC pump for fuel transfer features an innovative design and compact size. It integrates a new level of intelligence that allows the pump to monitor its operation and performance.

Technical features:

Vane pump with rotor. Inlets / outlets with hose end-fitting. Ready for direct connection to the level switch.
LED for monitoring the operation status.
Local file with memory events.

Pump on board for heavy earthmoving and off road diesel equipment refueling with tank capacity more than 400 l.

Suitable for earthmoving and off road equipment conform with tier 4/stage iv that require ultra low sulfur diesel "ULSD" and biodiesel B20

Vertical or Horizontal ports.

NO threated ports.

1 1/4 rotating fittings.

Electrically connection taylored to suite customer needs.

RU. Насосы постоянного тока для перекачивания топлива. Новейший насос постоянного тока для перекачивания топлива, который представляет существенную инновацию с точки зрения дизайна и компактного размера, со встроенной интеллектуальной системой насоса нового поколения, которая позволяет следить за его функционированием и характеристиками.

Технические характеристики: Крыльчатый насос с ротором. Входы/выходы со штуцером. Возможность непосредственного соединения с выключателем уровня. Светодиод, отображающий рабочее состояние. Локальный файл с журналом событий.

Производство насосов, предназначенных для использования в тяжелых машинах для земляных работ и машин повышенной проходимости с емкостью бака превышающей 400 л.

Совместимость с машинами для земляных работ и машинами повышенной проходимости, соответствующих требованиям стандартов TIER4/STAGE4, для которых требуется дизельное топливо с низким содержанием серы "ULSD" и биодизель B20. Вертикальные или горизонтальные отверстия Нарезные отверстия Соединения 1 1/4 Индивидуальные электрические соединения согласно требованиям клиентов

DE. Gleichstrom-Kraftstoffumfüllpumpen.

Eine ganz neue Gleichstrom-Kraftstoffumfüllpumpe, die große Innovationen hinsichtlich Design und kompakter Abmessungen bietet, integriert mit einer neuen Intelligenzstufe zur Überwachung der Vorgänge und Leistungen.

Technische Merkmale: Flügelzellenpumpe mit Rotor. Eingänge/Ausgänge mit Schlauchanschlussstück. Vorbereitung zur direkten Verbindung mit dem Standschalter LED zur Überwachung des Betriebsstatus. Lokale Datei mit Ereignisspeicher.

Erstanlagen-Pumpe für schwere Baumaschinen und Geländefahrzeuge mit Tankinhalt über 400 Liter.

Kompatibel mit Baumaschinen und Geländefahrzeugen lt. Norm Tier 4/ Stage IV, die ultra-schwefelarmen Diesel "ULSD" und Biodiesel B20 erfordern.

Vertikale oder horizontale Anschlüsse

Gewindelose Anschlüsse

1 1/4 " Anschlüsse

Nach Kundenbedürfnissen personalisierbare

Stromanschlüsse

PERFORMANCE

- Nominal tension 24V DC

- Flow rate up to 100 lpm continuously

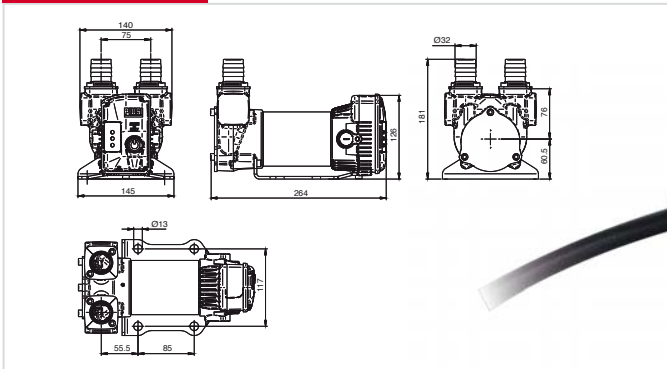
- Расход до 100 л/мин

- Функционирование от источника 24 В пост. тока

- Durchflussmenge bis 100 l/min.

- Stromversorgung 24 V DC

DIMENSIONS



Up TO 100 l/min

DESIGN TO PASS A WIDE RANGE OF OEM SEVERITY TEST

GUARANTEE

IP 55

IP Protection Guaranteed

Guaranteed IP55 protection
Prevents water and dust entering the motor.



EMC Test
No interference with power circuits.



Vibration Test
Able to resist high vibrations.

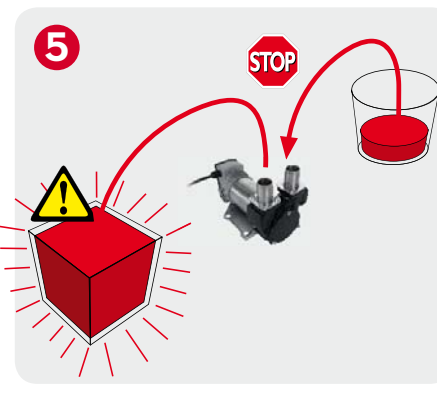
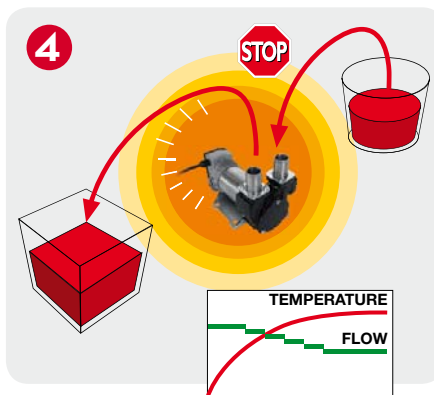
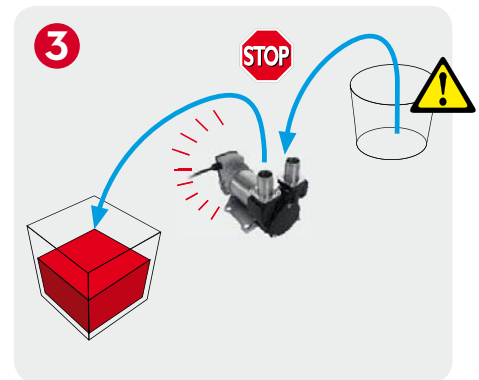
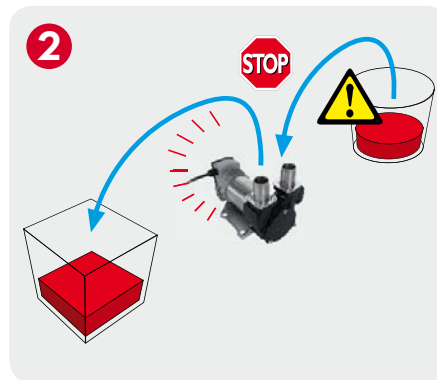
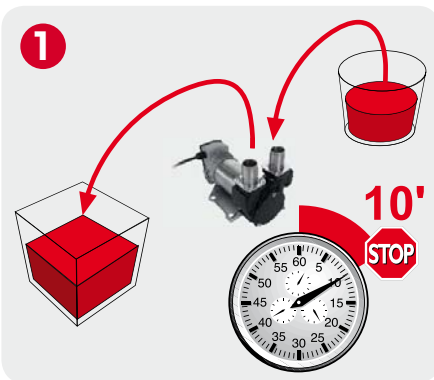


Flow-rate

up to
100 l/min
(up to 26 gpm)

PIUSI
®

Vantage 100



EN. Solves the problems of in proper use

1. Left running- switches off after 10 minutes
2. Overpressure- detects this overload condition and stops the pump
3. Dry running- detects this condition and shuts down the pump
4. Overheating- reduces power and allows refuellings at a slower rate
5. Full tank- stops when the tank is full

RU. Решение для защиты от неправильного использования

1. Автоматическое выключение насоса через 10 минут
2. Избыточное давление: при обнаружение состояния избыточного давления останавливает насос
3. Работа без жидкости: при обнаружение этого состояния останавливает насос
4. Перегрев: снижает мощность и позволяет осуществлять заправку с более низкой скоростью потока
5. Полный бак: в случае заполнения бака, насос останавливается

DE. Die Lösung gegen unsachgemäßen Gebrauch

1. Automatische Ausschaltung der Pumpe nach 10 Minuten
2. Überdruck: erkennt den Überdruckzustand und stoppt die Pumpe
3. Trockenbetrieb: erkennt diesen Zustand und stoppt die Pumpe
4. Überhitzung: reduziert die Leistung und ermöglicht das Tanken bei geringem Durchfluss
5. Tank voll: stoppt die Pumpe bei vollem Tank