



# АВТОМАТИЗИРОВАННАЯ СИСТЕМА УПРАВЛЕНИЯ АЗС "ТОПАЗ-АЗС"

Руководство по настройке драйвера Штрих-М  
совместимого ФР

643.ДСМК.00001-01 30 01

ООО "Топаз-электро"

---

а/я №780, г. Волгодонск-27, Ростовская область, Россия, 347387

тел./факс: (863-92) 7-75-65, 7-75-75, 7-75-85, 7-75-95

Email: [info@topazelectro.ru](mailto:info@topazelectro.ru)

Интернет: <http://topazelectro.ru>

## Содержание

<b>Список поддерживаемых устройств .....</b>	<b>4</b>
<b>Технические характеристики .....</b>	<b>5</b>
ШТРИХ-ФР-Ф .....	5
ШТРИХ-КОМБО-ФР-К .....	6
ШТРИХ-950К .....	7
ШТРИХ-ФР-К .....	8
<b>Порядок настройки .....</b>	<b>10</b>
<b>От производителя .....</b>	<b>12</b>
<b>Адреса центров сервисного обслуживания .....</b>	<b>12</b>

Настоящее руководство описывает порядок настройки драйвера Штрих-М совместимого ФР для работы в автоматизированной системе управления автозаправочной станцией "Топаз-АЗС". Приведенные сведения предназначены для опытных пользователей системы - системных администраторов, начальников смены, операторов автозаправочных станций, имеющих основные навыки работы на компьютере.

## **Список поддерживаемых устройств**

- Контрольно-кассовая машина "ШТРИХ-ФР-Ф" (Рисунок 1) это первый фискальный регистратор с применением термопечати;
- Контрольно-кассовая машина "ШТРИХ-КОМБО-ФР-К" (Рисунок 2) предназначена для автоматизации ввода и обработки данных при выполнении кассовых операций, первичной обработки данных, формирования и вывода отчетных документов. Рекомендуются для торговых предприятий, в которых необходимо в больших объемах печатать чеки и в небольших объемах печатать подкладные документы. На ККМ установлена ЭКЛЗ.
- ШТРИХ-950К (Рисунок 3) - Фискальный регистратор с возможностью подкладной печати документа. Фискальный регистратор отличается высокой надежностью широкие возможности по формированию чека. Рекомендовано к применению на торговых предприятиях в которых необходим большой объем печати на подкладном документе и небольшой объем печати на чековой ленте. Отличительной особенностью данного фискального регистратора является хорошо зарекомендовавший себя принтер, с отличным японским качеством печати. ККМ оборудована ЭКЛЗ.
- Контрольно-кассовая машина "ШТРИХ-ФР-К" (Рисунок 4) - проверенный временем фискальный регистратор. ШТРИХ-ФР-К обладает отличной функциональностью и высокой производительностью. На ККМ установлена ЭКЛЗ.

## Технические характеристики

### ШТРИХ-ФР-Ф



**Рисунок 1. Внешний вид устройства ККМ ШТРИХ-ФР-Ф**

- Печатающее устройство - Термопринтер Citizen LT-289, до 1000 чеков без смены ленты, скорость печати не менее 25 строк/сек, 36 символов в строке;
- Чековая лента - Термолента, ширина бумаги 57 мм, диаметр рулона до 83 мм;
- Фискальная память - 2100 сменных итогов, до 5 перерегистраций, сохранность информации, не менее 40 лет;
- Диапазон рабочих температур - От + 10 °С до + 40 °С;
- Габариты - 356x127x150 мм;
- Масса - 2.5 кг

## ШТРИХ-КОМБО-ФР-К



**Рисунок 2. Внешний вид устройства ККМ ШТРИХ-КОМБО-ФР-К**

- Печатающее устройство - Комбинированное печатающее устройство: Характеристики чекового термопринтера: Метод печати – термопечать. Структура символа, точек 12x20 и 8x14. Скорость печати, строк/с (мм/с) – 16,7 (50). Характеристики матричного принтера подкладного документа (9-пиновый): Метод печати – точечно-матричный ударного типа. Направление печати – двунаправленное. Структура символа, точек 7x9. Скорость печати, строчек в секунду – 3,1;
- Чековая лента - Тип бумаги – бумага обыкновенная размеры ленты, мм: ширина – 80; наружный диаметр рулона, –  $85 \pm 2$ ; диаметр бобины, не менее –  $12 \pm 1$  количество символов в строке – 48;
- Подкладной документ - Тип бумаги – бумага обыкновенная, копировальная или чувствительная к давлению бумага; ширина бумаги, мм – от 80 до 182 (ширина поля печати на ПД); длина бумаги, мм – от 80 до 257 (длина поля печати на ПД); количество копий, шт – до 2; общая толщина подкладного документа, мм – от 0,12 до 0,25;
- Количество секций - 16;
- Количество кассиров - 30;

- Разрядность денежных регистров - 14;
- Разрядность операционных регистров - 4 (после номера чека или отчета 9999 идет номер 0000);
- Количество налоговых ставок - 4;
- Фискальная память - 2100 сменных итогов, количество регистраций 16шт, сохранность информации в накопителе ФП, лет, не менее – 40;
- Диапазон рабочих температур - От + 10 °С до + 40 °С;
- Электропитание - Через сетевой адаптер от сети переменного тока частотой 50-60Гц, напряжением 100-240В; максимальная потребляемая мощность ККМ, Вт, не более – 48;
- Габариты - 270x194x182,мм;
- Масса - не более – 3,5кг.

## **ШТРИХ-950К**



**Рисунок 3. Внешний вид устройства ККМ ШТРИХ-950К**

- Печатающее устройство - 9-пиновый матричный принтер EPSON TM-U950. Метод печати – точечно-матричный ударного типа. Направление печати – двунаправленное. Структура символа, точек 7x9. Скорость печати, символов в секунду – 311. Тип ленточного картриджа – ERC-31;
- Чековая лента - Бумага обыкновенная, ширина –  $69,5 \pm 0,5$  мм, диаметр рулона до 83 мм, диаметр бобины от 10 мм, количество символов в строке-40;

- Подкладной документ - Бумага обыкновенная, копировальная или чувствительная к давлению бумага, ширина – 135,6мм; количество копий до 4шт(при 20-40° С), от 1 до 3 (при 5-40° С);общая толщина подкладного документа – от 0,09 до 0,36мм;количество символов в строке – 40;
- Количество секций - 16;
- Количество кассиров - 30;
- Разрядность денежных регистров - 14;
- Разрядность операционных регистров - 4 (после номера чека или отчета 9999 идет номер 0000);
- Количество налоговых ставок - 4;
- Фискальная память - 2100 сменных итогов, количество регистраций 16шт, сохранность информации в накопителе ФП, лет, не менее – 40;
- Диапазон рабочих температур - От + 10 °С до + 40 °С;
- Электропитание Через сетевой адаптер от сети переменного тока частотой 50-60Гц, напряжением 100-240В; максимальная потребляемая мощность ККМ, Вт, не более – 130;
- Габариты - 194,5х251х298мм;
- Масса - не более – 5,6кг.

## ШТРИХ-ФР-К



**Рисунок 4. Внешний вид устройства ККМ ШТРИХ-ФР-К**

- Печатающее устройство - Термопринтер Citizen LT-289, до 1000 чеков без смены ленты, скорость печати не менее 21 строк/сек, 36 символов в строке;
- Чековая лента - Термолента, ширина бумаги 57 мм, диаметр рулона до 83 мм;
- Фискальная память - 2100 сменных итогов, до 15 перерегистраций, сохранность информации, не менее 40 лет;
- Диапазон рабочих температур - От + 10 °С до + 40 °С;
- Габариты - 128x359,5x162,5 мм;
- Масса - 2.3 кг;
- Потребляемая мощность, Вт - не более 36.

## Порядок настройки

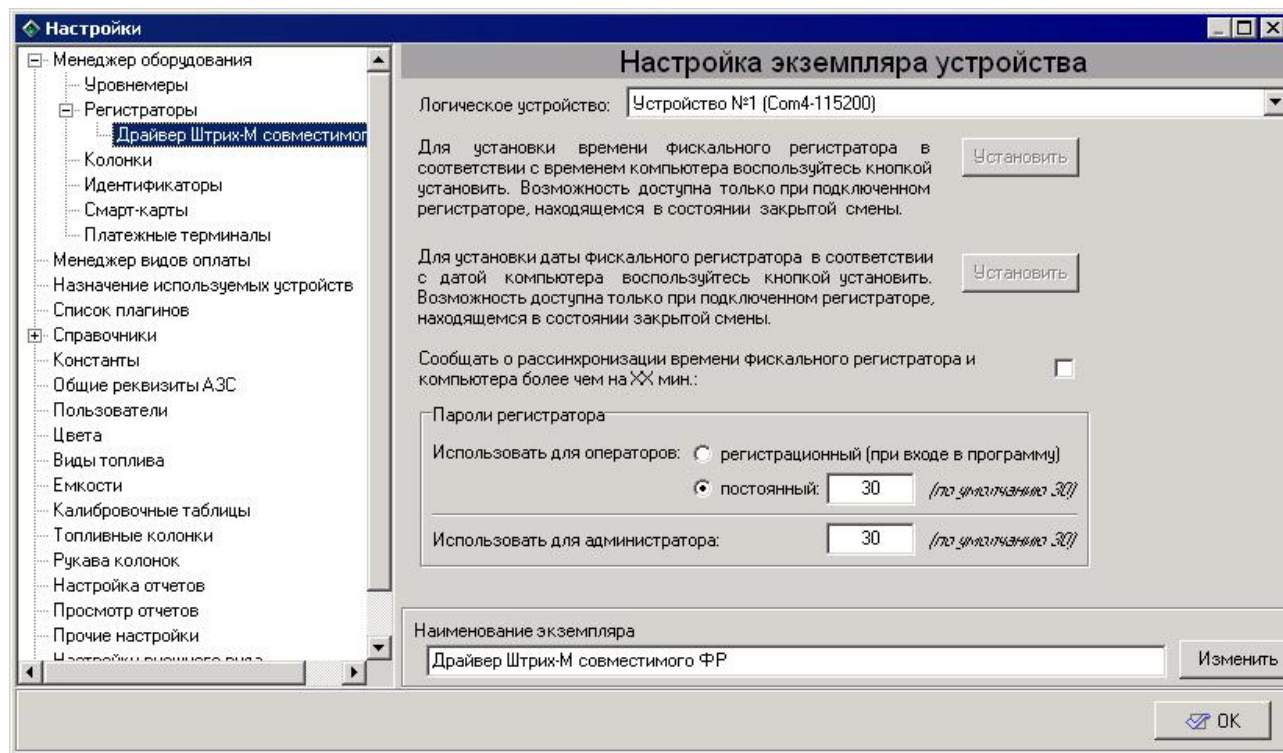


Рисунок 5. Внешний вид окна настройки драйвера

Настройка коммуникационного порта, его скорости, тайм-аутов, пароля (по умолчанию - 30) выполняется с помощью программы **"Тест драйвера ФР"**, входящей в комплект программного обеспечения, поставляемого вместе с фискальным регистратором. Свежую версию драйвера ФР можно взять на сайте производителя [www.shtrih-m.ru](http://www.shtrih-m.ru)

В выпадающем списке **"Логическое устройство"** выберите логическое устройство созданное с помощью программы **"Тест драйвера ФР"**.

Для синхронизации даты и времени на регистраторе воспользуйтесь соответствующими кнопками в окне настройки драйвера (Рисунок 5).

Установка флага **"Сообщать о рассинхронизации времени фискального регистратора и компьютера более чем на xx минут"** позволяет выводит на экран монитора в момент открытия смены предупреждение в случае расхождения времени на ФР и компьютере более чем на 20 минут.

Пароли регистратора: если переключатель "Использовать для операторов" установлен в положение регистрационный (при входе в программу), то в фиксированной части заголовка чека ФР будет печататься наименование оператора. Если переключатель "Использовать для операторов" установлен в положение постоянный (по умолчанию 30), то в фиксированной части заголовка чека ФР будет печататься "Сист.администратор".

Смена на ФР всегда закрывается Системным администратором. В поле "Использовать для администратора" установите пароль администратора в значение 30.

Наименование экземпляра - отредактируйте название устройства и нажмите кнопку **[Изменить]**.

## От производителя

Наше предприятие выпускает широкий спектр микроконтроллерных устройств от цифровых термометров и счетчиков до многоканальных систем вибромониторинга и управления технологическими процессами, а также разрабатывает на заказ другие подобные приборы и системы промышленной автоматики. Изделия построены на базе микроконтроллеров, поэтому по вопросам ремонта и квалифицированных консультаций следует обращаться к нам или в нижеприведенные центры сервисного обслуживания.

Предприятие проводит постоянную работу по улучшению характеристик выпускаемой продукции и будет признательно за отзывы и предложения. Мы всегда открыты для конструктивного диалога и взаимовыгодного сотрудничества.

## Адреса центров сервисного обслуживания

- г. Архангельск, ООО "АЗС-Сервис", пр-т Чумбарова-Лучинского, д.11, корп. 1, тел. (8182) 65-12-09, 65-42-23, 65-26-40, факс (8182) 65-18-64
- г. Белгород ООО "ПАРКойл инвест", пр-т Б.Хмельницкого д. 92, офис 2, тел/факс (0722) 34-01-39, 31-62-50
- г. Белореченск Краснодарского края, Ланг Сергей Гаральдович, ул. Ленина 15, кв. 27, тел/факс (86155) 2-58-25
- г. Великий Новгород, ЗАО "Карат", пр-т А. Корсунова, д. 12а, тел./факс (81622) 2-41-83, 618-915, E-mail: karat@novline.ru
- г. Владивосток, ООО "Альфа Максимум", ул. Некрасовская 46-50 (комплекс АЗС), тел. (4232) 22-53-01, 22-72-65
- г. Владивосток, ООО "АЗС Сервис-Восток", пр. Острякова 44, ул. Хабаровская 29а, тел. (4232) 42-95-53, факс (4232) 42-92-53 E-mail: azssv@mail.primorye.ru
- г. Волгоград, ОАО "Машприборкомплекс", пр. Ленина 92, тел. (8442) 34-91-72, 34-92-94
- г. Воронеж, ООО "АЛББАТРОС-Сервис", пер. Веры Фигнер, д. 23, тел. (0732) 57-23-22, 36-03-79 E-mail: Albatros\_servis@voronezh.net
- г. Воронеж, ООО "Золотой Овен", ул. Димитрова 134а, тел. (0732) 78-24-13, E-mail: mail@goldoven.vrn.ru

- г. Гомель, Республика Беларусь, ОАО "Гомельская ПМК-ПНР", ул. Братьев Лизюковых, д.2, тел. (0232) 48-26-85, факс 48-86-76
- г. Екатеринбург, ООО "Нефте-Стандарт", ул. Артинская, д. 4, блок 1, офис 405, тел. (343) 339-09-56, 339-09-44, 375-15-12
- г. Иркутск, ЗАО "Иркутскнефтесервистрейд", ул. Ленина, 6-303, тел. (3952) 33-38-46, факс 34-45-56
- г. Истра, Московской обл., ООО "Электросервис", ул. Почтовая, АОЗТ "ИЭЦ ВНИИЭТО", офис 316, тел. (09631) 2-05-38 (из Москвы код 231)
- г. Казань, Республика Татарстан, ООО "АТМ", ул. Чернышевского 19, тел/факс (8432) 92-38-40, 92-22-64, 60-20-11; E-mail: atm@bancorp.ru, Интернет: <http://www.atm-rt.ru>
- г. Казань, Республика Татарстан, ООО "Техноком-Трейд", ул. Космонавтов, д. 39а, офис 14, тел. (8432) 76-85-71, 66-81-22, 95-18-49
- г. Калининград, ООО "ККМ-Центр", пр. Московский, д.99, тел. (0112) 43-45-34
- г. Кемерово, ПБОЮЛ Блинков Ю.И., ул. Ногинская, д.10-401, тел. (3842) 37-36-82
- г. Краснодар, ЦСМ "Краснодарагропромстандарт", ул. Атарбекова, а/ф "Солнечная", тел. (8612) 20-59-68
- г. Липецк, производственный кооператив "Модуль" ул. Тельмана, д.116 тел/факс (0742) 27-71-03
- г. Магадан, ООО "Скат", ул. Парковая 13, офис 202, тел. (41322) 2-22-06, факс 2-06-89
- г. Майкоп, ООО "БИНОМ", ул. 9 Января, д.355, тел. (87722) 5-83-41
- г. Майкоп, ООО "Мириада", ул. Шовгенова, д.94, тел. (87722) 4-55-84, E-mail: miriada@istnet.ru
- г. Махачкала, Республика Дагестан, "АЗС Сервис", ул. Озерная 17В, тел. (8722) 64-49-76
- г. Москва, ООО "МоБал", пер. Юрьевский, д. 16а, тел./факс (095) 360-81-28, 360-36-01, 995-31-57. Интернет: <http://www.mobal.ru>, E-mail: info@mobal.ru
- г. Москва, ООО "Стройремкомплекс АЗС", ул. Велозаводская д.5, тел. (095) 275-36-12, 275-02-39, 275-25-03, 274-08-09, E-mail: srk-azs@comail.ru; Интернет: <http://tm.ru/srk-azs>.
- г. Нижний Новгород, ООО "Олефин", ул. Светлоярская, 42, тел/ факс (8312) 26-63-97; E-mail: olefin@km.ru

- г. Нижний Новгород, ООО "КироМ", Казанское шоссе, 16, тел (8312) 31-39-28.
- г. Нижний Новгород, ЗАО "НПО АЗС-Ремстрой", ул. Зайцева, д. 31, ЗКПД-4, тел. (8312) 27-91-11, 27-92-03, E-mail: azs@mail.nnov.ru
- г. Новосибирск, ООО НПП "СЕМИКО", ул. Мочищенское шоссе, д.18, тел/факс (3832) 71-01-25 65-95-86, E-mail: semico@sibnet.ru
- г. Обнинск Калужской обл., ООО "РСФ", пр. Ленина, д.21А, тел. (08439) 6-45-29.
- г. Омск, ООО "АФсервис", ул. Орджоникидзе, д.164, тел. (3812) 23-04-57, факс 23-12-71
- г. Омск-46, ООО "СмартТех", ул. 5-я Линия, д.157а, тел. (3812) 51-13-00, факс 58-05-30
- г. Пермь, ООО "Электроника", ул.Ст. Разина, 34, тел. (3422) 60-26-11, E-mail: roman@permonline.ru
- г. Ростов-на-Дону, ООО "Торговый Дом Все для АЗС", ул. Текучева 181, тел/факс (8632)643-346, E-mail: azs-oborud@aaanet.ru
- г. Саратов, ООО "Элбис-Центр ТД", ул. Пушкина 11/15, тел. (8452) 27-42-79
- г. Серпухов, Московской обл., ООО "Деловой Союз-2000", 142207, а/я №285, тел. (095) 743-68-64
- г. Серпухов, Московской обл., ООО "Тривик", ул. Дж.Рида 10А, оф. 16, тел/факс (0967) 75-06-48
- г. Серпухов, Московской обл., ООО "ЭнергоНефтеГазСервис", Борисовское шоссе, д.17, тел/факс (0967) 35-16-41, E-mail: eogs@mail.ru
- г. Сочи Краснодарского края, Козлов Виктор Евгеньевич, ул. Чехова 26, кв. 4, тел. (8622) 93-40-14
- г. Сургут, Тюменская обл., ЗАО "Сервис-Петролиум", ул. 30-лет Победы, АЗС тел (3462) 50-04-06, факс 50-04-03
- г. Тамбов, ул. Киквидзе, 118Д, Чиликин Алексей Васильевич, тел. (0752) 73-54-59
- г. Тольятти Самарской обл., ООО "Элмикс", тел. (8 902) 373-54-77
- г. Тольятти Самарской обл., ООО "Оргторг-Сервис", Тверской проезд, д.82, тел/факс (8482) 750-49-19, E-mail: otservice@km.ru
- г. Томск ЗАО НПФ "Сибнефтекарт", ул. Белинского, д.53, тел. (3822)56-60-10, факс. 55-83-38. E-mail: matusev@scn.com.ru; Интернет: <http://scn.com.ru>

- г. Ульяновск, ООО "НаборНефтеГаз", пр. Нефтяников, д.3, тел/факс. (8422) 66-52-27. E-mail: NNG@dtc.syzran.ru
- г. Чита ООО "Хранение", ул. Тобольского, д.1, тел/факс. (3022)39-14-35. E-mail: hranenie@bk.ru.
- г. Южно-Сахалинск, ООО "Петрол-Компани", ул. Амурская 62, офис 301, тел. (4242) 72-28-92